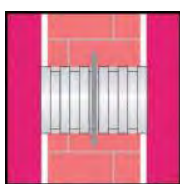


Accesorii pentru etansare Cablurilor si conductelor



Piese de încadrare la trecerea prin perete



Informații generale • Ghid de selectare • Date tehnice • Instrucțiuni de instalare

Informații generale



O metodă economică de a etanșa hidrostatic

La trecerea conductelor din oțel, fontă, cupru sau plastic prin pereți, tavane sau podele, piesele de încastrare reprezintă cea mai bună metodă de a forma o gaură perfectă în perete.

Oriunde este folosită piesa modulară de etanșare Link-Seal® pentru a etanșa spațiul circular dintre conducta purtătoare și gaura din perete, piesa de încastrare este un element esențial.

Piesele de încastrare sunt realizate din conducte din oțel sudate longitudinal sau fără sudură. Ele pot fi furnizate din oțel carbon galvanizat sau simplu pentru a proteja împotriva coroziunii, sau din oțel inoxidabil.

Alte metode de protejare împotriva coroziunii sunt disponibile la cerere (ex. Rașini epoxidice, grunduri).

Varianta metalică standard este furnizată cu o flanșă de ancorare și încastrare sudată. Aceasta acționează ca o barieră în calea apei, asigurând o etanșeitate de 100 % între beton și aceasat, în același timp servește ca o ancoră mecanică.

Diametrele pieselor metalice de încastrare sunt selectate pentru a se potrivi conductei respective și soluției modulare de etanșare Link-Seal®.

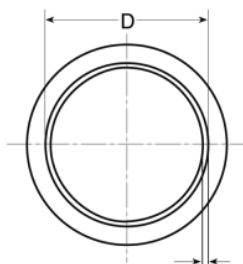
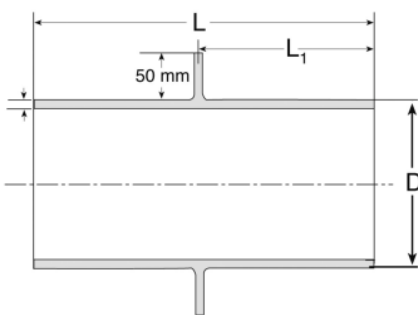
Atunci când piese de încastrare metalice, vă rugăm să specificați dimensiunile pentru D , L , L_1 , diametrul exterior al conductei purtătoare care urmează a fi trecută și tipul dorit de piesă modulară de etanșare Link-Seal®.

Exemplu: Tub PSI trecere 168.3 x 4 ($D = DE$
tub.) 300 ($L =$ lungime tub în mm)
150 ($L_1 =$ aranjament flanșă)

Dimensiunile disponibile sunt prezentate în lista de prețuri.

Versiune divizată la cerere. Modificări tehnice rezervate.

Vă rugăm să specificați în comada dumneavoastră



Piesă de incastrare din ciment armat cu fibre / nu conține azbest

Informații generale

O metodă economică și sigură de a etnașa hidrostatic

Piesele de incastrare din ciment armat cu fibre prin perete sunt – împreună cu piesele de etanșare PSI Link-Seal® sau Compact – accesoriile potrivite pentru a forma o gaură perfectă, oricând o țevă din oțel, fontă, cupru sau plastic penetrează pereți, tavane sau pardoseli.

Material

Ciment armat cu fibre, constând în ciment și fibră de sticlă de culoare gri deschis. **Material clasa A1 conform DIN EN13501-1.**

Stabilitate / caracteristici

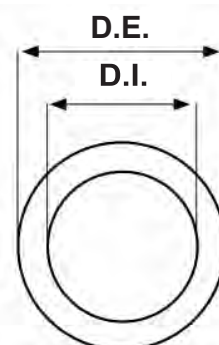
Rezistent la coroziune, **impermeabil la apa presurizată TESTAT LA 5 BAR**, izolant electric, ignifug, extrem de stabil, **legătură bună cu betonul turnat**, se poate vopsi, canelurile exterioare circulare, non-elicoidal pentru barieră la apă, pereți interiori netezi, **stabilitate mare, versiunea divizată** disponibilă pentru asamblare ulterioară, toate dimensiunile de la **DN 80-800** până la **max. 1,200 mm sunt disponibile.**

Piesele de incastrare pot fi montate în armătură și turnate odată cu betonul, sau pot fi montate în goluri date ulterior și gletuite etanș.

Canelurile exterioare oferă o **îmbinare impermeabilă cu zidăria din beton.**

Pentru utilizarea într-un bazin de beton, piesa de trecere poate fi protejată cu aceeași protecție de tip membrană ca și restul pereților. După montaj, piesa de trecere prin perete a fost testată și este certificată de MFPA-Leipzig **până la o presiune de 5 bari.**

În combinație cu soluțiile de etnașare PSI Link-Seal® sau Compact, se obține o etanșare absolută împotriva apei în spațiul anular dintre tubul de piesa de incastrare din ciment armat cu fibre și țeava activă.



Date tehnice

Dimensiune	Dimensiuni		D.E. (în mm)
	D.I. (în mm)		
	Dimensiune nominală	Toleranță	
DN 80	80	+2/-1	120
DN 100	100	+2/-1	140
DN 125	125	+2/-1	165
DN 150	150	+2/-1	190
DN 200	201	+2/-1	250
DN 250	250	+2/-1	300
DN 300	300	+2/-1	350
DN 350	350	+2/-1	400
DN 400	400	+2/-1	460
DN 450	450	+2/-1	510
DN 500	500	+2/-1	570
DN 600	600	+3/-2	670
DN 700	700	+3/-2	780
DN 800	800	+3/-2	880

Ne rezervăm dreptul de a face modificări tehnice, alte dimensiuni la cerere

Descrierea comenzii

Tubul de trecere din ciment fibros, DN, lungime. Versiune închisă/divizată. Pentru versiunea divizată este necesar un rost adițional. Disponibil ca și set cu distanțier, conservă la 1kg. Consum de 125 gr. per 100mm lungime tub.



Raportul de inspecție complet
este disponibil pe
www.proextop.ro

Date Tehnice

DN	Lungime 200 mm		Lungime 250 mm		Lungime 300 mm		Lungime 350 mm	
	închis Nr. art.	divizat Nr. art.	închis Nr. art.	divizat Nr. art.	închis Nr. art.	divizat Nr. art.	închis Nr. art.	divizat Nr. art.
80	3-029-00050	3-029-00451	3-029-00051	3-029-00229	3-029-00052	3-029-01011	3-029-00506	3-029-01014
100	3-029-00100	3-029-00665	3-029-00120	3-029-01006	3-029-00140	3-029-00172	3-029-00152	3-029-01015
125	3-029-00101	3-029-01003	3-029-00121	3-029-00231	3-029-00141	3-029-00674	3-029-00215	3-029-01016
150	3-029-00102	3-029-00425	3-029-00122	3-029-00460	3-029-00142	3-029-00649	3-029-00409	3-029-00331
200	3-029-00103	3-029-00311	3-029-00123	3-029-00225	3-029-00143	3-029-00469	3-029-00153	3-029-01017
250	3-029-00104	3-029-00702	3-029-00124	3-029-00461	3-029-00144	3-029-00463	3-029-00154	3-029-01018
300	3-029-00105	3-029-01454	3-029-00125	3-029-00426	3-029-00145	3-029-00132	3-029-00158	3-029-01019
350	3-029-00106	3-029-01004	3-029-00126	3-029-01009	3-029-00146	3-029-00559	3-029-00159	3-029-01020
400	3-029-00107	3-029-01455	3-029-00127	3-029-00188	3-029-00147	3-029-00133	3-029-00156	3-029-01021
450	3-029-00108	3-029-00452	3-029-00128	3-029-00462	3-029-00148	3-029-01012	3-029-00179	3-029-01022
500	3-029-00109	3-029-01005	3-029-00129	3-029-00232	3-029-00149	3-029-00134	3-029-00138	3-029-01023
600	3-029-00110	3-029-01452	3-029-00130	3-029-00233	3-029-00150	3-029-00151	3-029-00332	3-029-01024
700	3-029-00111	3-029-01007	3-029-00131	3-029-00175	3-029-00137	3-029-00464	3-029-00139	3-029-01025
800	3-029-00504	3-029-01008	3-029-00505	3-029-01010	3-029-00366	3-029-01013	3-029-00367	3-029-01026

DN	Lungime 400 mm		Lungime 450 mm		Lungime 500 mm		Lungime 600 mm	
	închis Nr. art.	divizat Nr. art.	închis Nr. art.	divizat Nr. art.	închis Nr. art.	divizat Nr. art.	închis Nr. art.	divizat Nr. art.
80	3-029-00053	3-029-01027	3-029-00507	3-029-01034	3-029-00054	3-029-01048	3-029-00515	3-029-01055
100	3-029-00160	3-029-00439	3-029-00174	3-029-01035	3-029-00200	3-029-01049	3-029-00220	3-029-01056
125	3-029-00161	3-029-00020	3-029-00508	3-029-01036	3-029-00201	3-029-01050	3-029-00221	3-029-01057
150	3-029-00162	3-029-00703	3-029-00112	3-029-01037	3-029-00202	3-029-00454	3-029-00222	3-029-01058
200	3-029-00163	3-029-01028	3-029-00333	3-029-01038	3-029-00203	3-029-00472	3-029-00223	3-029-00289
250	3-029-00164	3-029-01029	3-029-00182	3-029-01039	3-029-00204	3-029-00465	3-029-00224	3-029-01059
300	3-029-00165	3-029-00557	3-029-00171	3-029-01040	3-029-00205	3-029-00455	3-029-00415	3-029-01060
350	3-029-00166	3-029-00556	3-029-00509	3-029-01041	3-029-00206	3-029-00458	3-029-00226	3-029-01061
400	3-029-00167	3-029-00176	3-029-00334	3-029-01042	3-029-00207	3-029-01051	3-029-00347	3-029-00157
450	3-029-00168	3-029-01030	3-029-00510	3-029-01043	3-029-00208	3-029-01052	3-029-00228	3-029-01062
500	3-029-00169	3-029-00219	3-029-00360	3-029-01044	3-029-00209	3-029-00471	3-029-00002	3-029-01063
600	029-00170	3-029-01031	3-029-00511	3-029-01045	3-029-00210	3-029-00315	3-029-00211	3-029-01064
700	3-029-00300	3-029-01032	3-029-00512	3-029-01046	3-029-00136	3-029-01053	3-029-00516	3-029-01065
800	3-029-00368	3-029-01033	3-029-00513	3-029-01047	3-029-00514	3-029-01054	3-029-00517	3-029-01066

DN	Lungime 700 mm		Lungime 800 mm		Lungime 1000 mm		Lungime 1200 mm	
	închis Nr. art.	divizat Nr. art.	închis Nr. art.	divizat Nr. art.	închis Nr. art.	divizat Nr. art.	închis Nr. art.	divizat Nr. art.
80	3-029-00518	3-029-01067	3-029-00524	3-029-01081	3-029-00528	3-029-01093	3-029-00529	3-029-01107
100	3-029-00519	3-029-01068	3-029-00234	3-029-01082	3-029-00260	3-029-01094	3-029-00530	3-029-01108
125	3-029-00281	3-029-01069	3-029-00282	3-029-01083	3-029-00261	3-029-01095	3-029-00650	3-029-01109
150	3-029-00252	3-029-01070	3-029-00343	3-029-01084	3-029-00262	3-029-01096	3-029-00359	3-029-01110
200	3-029-00411	3-029-01071	3-029-00344	3-029-01085	3-029-00263	3-029-01097	3-029-00424	3-029-01111
250	3-029-00435	3-029-01072	3-029-00345	3-029-00647	3-029-00264	3-029-01098	3-029-00324	3-029-01112
300	3-029-00247	3-029-01073	3-029-00346	3-029-01086	3-029-00265	3-029-00480	3-029-00531	3-029-01113
350	3-029-00520	3-029-01074	3-029-00115	3-029-01087	3-029-00266	3-029-01100	3-029-00532	3-029-01114
400	3-029-00406	3-029-01075	3-029-00436	3-029-01088	3-029-00267	3-029-01101	3-029-00422	3-029-01115
450	3-029-00521	3-029-01076	3-029-00525	3-029-00648	3-029-00268	3-029-01102	3-029-00533	3-029-01116
500	3-029-00253	3-029-01077	3-029-00419	3-029-01089	3-029-00269	3-029-01103	3-029-00534	3-029-01117
600	3-029-00254	3-029-01078	3-029-00278	3-029-01090	3-029-00270	3-029-01104	3-029-00615	3-029-01118
700	3-029-00522	3-029-01079	3-029-00526	3-029-01091	3-029-00271	3-029-01105	3-029-00535	3-029-01119
800	3-029-00523	3-029-01080	3-029-00527	3-029-01092	3-029-00272	3-029-01106	3-029-00536	3-029-01120

Alte dimensiuni la cerere

Atenți, a se comanda de asemenea și:

Kitul ciment fibră compus adeziv pentru tuburile de trecere divizate/deschise, container 1kg	Nr. art.
	3-029-00399

Piesă de incastrare din ciment armat cu fibre / nu conține azbest

Instrucțiuni de instalare

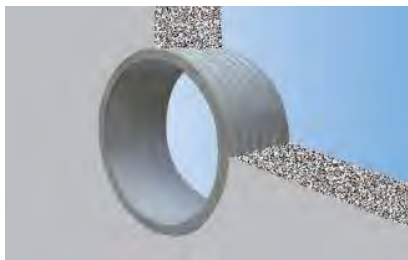
Atenție:

Piesă de incastrare din ciment armat cu fibre poate fi executată la lungimea dorită (până la maximum 1,200 mm). Nu este necesar un tratament ulterior. Dacă se execută la fața locului modificări ale Piesă de incastrare din ciment armat cu fibre, trebuie respectate următoarele instrucțiuni:

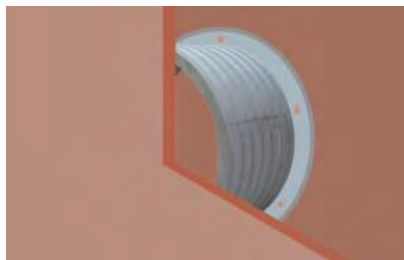
- Trebuie folosit numai echipamentul manual sau cu viteză redusă cu un colector pentru praf.
- A se purta mască de praf.
- Cimentul fibros se va tăia numai umed.
- A se lucra numai în aer liber sau camere ventilate foarte bine.
- Vă rugăm să acordați atenție Reglementarilor în vigoare cu privire la Substanțele Periculoase.
- Praful fin este dăunător sănătății atunci când este inhalat.

Atenție: introduceți piesa de etanșare în piesa de incastrare din ciment armat cu fibre **după** ce tubul este fixat în perete

Instrucțiuni de aranjare a piesei de incastrare din ciment armat cu fibre, versiunea închisă



Aliniat cu tubul de protecție sau cu suportul tubului de protecție



Piesa de incastrare fixată în perete cu suporturi speciale



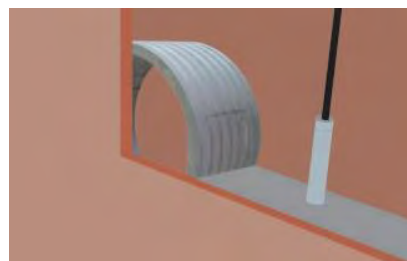
Fixare a piesei de incastrare în ramatură cu cleme (cleme la fața locului)



Aranjare în podea sau tavan



Aranjare în zid



Presăți bine betonul în zona tubului de trecere.

Instrucțiuni de aranjare a tuburilor PSI din ciment fibros, versiunea divizată/deschisă

Atenție: trebuie urmate instrucțiunile de procesare pentru dispozitivul de umplere



Aliniați jumătate de tub pe conducta purtătoare



Vărsați componenta B în recipient (componenta A) și amestecați bine.



Aplicați în strat gros pe ambele jumătăți de tub și introduceți distanțierul (inclus în livrare) (distanța dintre jumătăți este 5 mm).



Îmbinți jumătățile până când acestea se sprijină pe distanțieri.



Distribuiți materialul de umplere în mod uniform pe suprafețele interioare pentru a forma o suprafață omogenă de etanșare, neteziți cu pâna abrazivă dacă este necesar.



După o zi în care materialul de umplere a fost lăsat să se întărească, piesa de incastrare poate fi înglobată în beton.

**Tuburi PSI de trecere prin
perete realizate din PVC**

Date tehnice




Tuburile de trecere din PVC sunt potrivite pentru fixarea în perete sau zidire. Ele sunt livrate cu lungime standard de 400 mm și pot fi adaptate la grosimea peretelui folosind un fierăstrău.

Descriere	Ø D. I. în mm	Ø D.E. în mm	lungime în mm	Nr. art.
Tub trecere PVC 	50	54	400	4-014-22700
	60	65	400	4-014-22701
	70	75	400	4-014-22702
	80	85	400	4-014-22703
	90	95	400	4-014-22704
	100	106	400	4-014-22705
	125	131	400	4-014-22718
	150	160	400	4-014-22707
Grosime perete întărit	200	210	400	4-014-22712
	82	90	400	4-014-22708
	100	110	400	4-014-22709
 Tub de trecere cu colier și etanșare buză	250	280	400	4-014-22711
	Ø D.I. în mm	Ø D.I. Colier în mm	lungime în mm	4-014-22699
100	110	500		

*Alte lungimi la cerere

Accesorii

Capac montant PE-LD pentru tub trecere prin perete 	Ø D.I. tub trecere din PVC în mm	Nr. art.
	60	la cerere
	80	la cerere
	100	4-014-22713
	125	4-014-22714
	150	4-014-22715
	200	4-014-22716
	250	4-014-22717

Alte dimensiuni la cerere