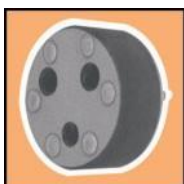
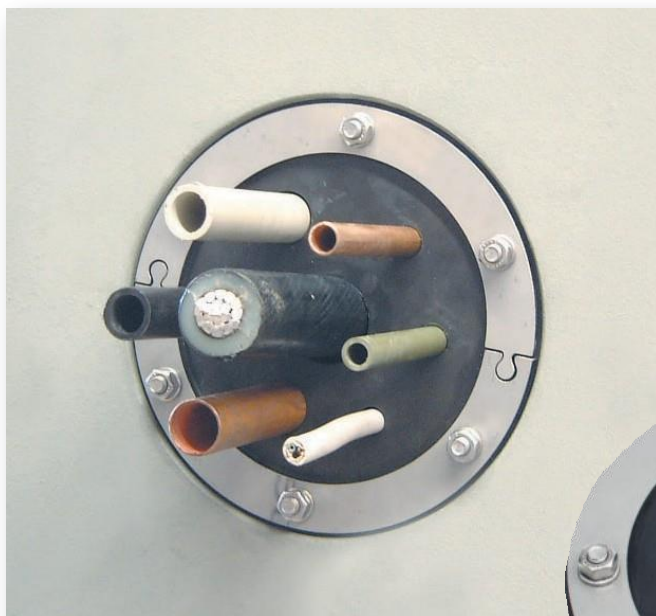


## Accesorii pentru etansarea Cablurilor si conductelor



### Piesă **PSI** de etanșare multicablu



- Etanșare multiplă pentru țevi și cabluri
- Presiune etanșare de până la 1 bar
- Calitate înaltă
- Utilizare și instalare ușoară



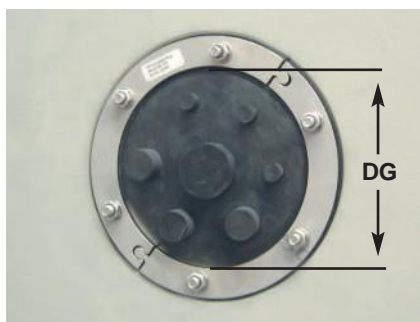
# Piesă PSI de etanșare multicablu

## Instrucțiuni de instalare

Puteți alege golurile de trecere pentru **țevi/cabluri cu diametrul extern între 4 - 32; 40; 50 mm**. Piesa de etanșare este garantată la presiune de până la 1 bar. Sistemul este divizat și conceput pentru instalarea de conducte/cabluri post echipare sau instalatii noi.

Pentru fiecare gol furnizăm dopuri care pot fi scoase atunci când se introduc conducte/cabluri. Golurile nefolosite vor fi etanșate cu dopurile existente. Acest lucru vă va oferi posibilitatea să

instalați alte conducte/cabluri mai târziu. Pentru instalare nu aveți nevoie de alte instrumente speciale în plus decât de o cheie dinamometrică.



### Prezentare în tabel Multicablu flex (opțional)

Goluri de carotă mm	Exemplu de număr de cabluri/conducte	Exemplu de D.E. cablu/conductă în	Nr. art.
50 (22 DG)	5	4	4-032-00006
	4	6	
80 (43 DG)	4	10	4-032-00001
	4	12	
100 (58 DG)	4	15	4-032-00002
	5	12	
125 (82 DG)	4	20	4-032-00003
	5	15	
150 (112 DG)	4	30	4-032-00004
	5	25	



### Multicablu fix (pre-selectat)

Gol de carotă	Diametrul extern selectat al cablului/conductei purtătoare în mm	Nr. art.
100	8; 2x10; 12; 14; 16; 18 mm	4-032-00012

### Instalare:

Înlăturați plăcile de presiune divizate și tăiați cu un cuțit, pe verticală și în unghi placa de cauciuc, pînă în dreptul golurilor pentru cablurile/conductele potrivite. Acum puteți introduce conductele/cablurile în situ în placa de etanșare din cauciuc. Apoi trebuie să fixați cu șuruburi plăcile de presiune pe cauciuc și să finalizați instalarea în perete.



### Date Tehnice

Placa de presiune: V2A/S304 versiunea divizată

Etanșare la presiune: 1 bar

Grosime cauciuc: 1 x 40 mm

Material cauciuc: EPDM

Interval de temperatură: -30 până la +120 °C

Duritate Shore: 43 ± 5

Valorile specificate pentru proba de presiune sunt valabile la 23°C. Pentru alte condiții de lucru, mai întâi de toate, la temperaturile înalte permanente de operare, ar trebui instalat dacă este necesar un dispozitiv de blocare la alunecare a presetepei.