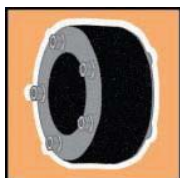


Accesorii pentru etansare Cablurilor si conductelor

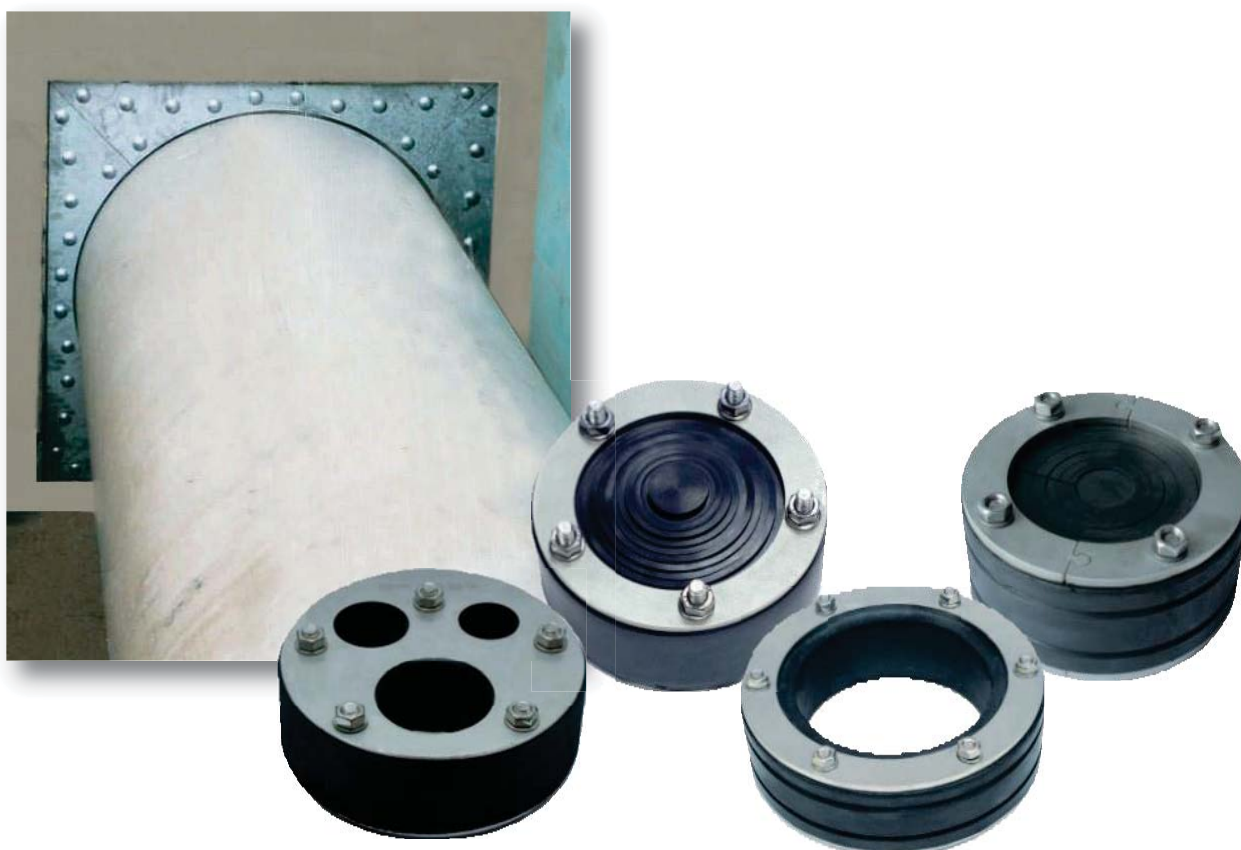


Piese **PSI** Compact de etansare

Compact Standard

Compact KTW/W270 pentru apă potabilă

Compact Varia



Informații generale • Ghid de selectare • Formular de comandă • Instrucțiuni de instalare

Sistemul de etanșare

Sistemul de etanșare PSI Compact este sistemul complementar perfect pentru piesa noastră modulară de etanșare Link-Seal®. Oferă etanșarea ideală pentru trecerile din perete pentru conducte de gaz, apă și canalizare precum și pentru cabluri. Sistemul de etanșare Compact este un **sistem etanș la presiune**. Plăcile de presiune sunt confecționate din oțel inoxidabil.

Descriere

Elementul de cauciuc cu grosimea de 40 mm este comprimat cu ajutorul a două discuri metalice. Piesele PSI Compact etanșează spațiul circular dintre conducta purtătoare și tubul de protecție sau golul carotat direct în perete, împotriva apei sau gazului.

Accesorii

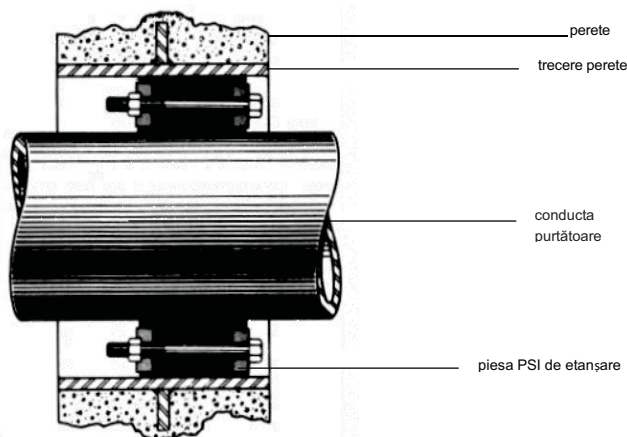
Piesele de incastrare din PVC, oțel și ciment fără fibre de azbest, inel de cauciuc, protecția cu rășină epoxidică KB a golului carotat.

	Compact Standard	Compact FW pentru conducte de preizolate pentru termoficare	Compact Standard cu cauciuc NBR	Compact Standard cu aprobare KTW/W270*
material placă de presiune	S304 (V2A)	S304 (V2A)	S304 (V2A)	S304 / S316 (V2A/V4A) la cerere
închis	Standard	Standard	Standard	Standard
versiune divizată/deschisă	disponibil	la cerere	disponibil	disponibil
proba de presiune	3.0 bari, securizat până la 5.0 bari	3.0 bari, securizat până la 5.0 bari	3.0 bari, securizat până la 5.0 bari	3.0 bari, securizat până la 5.0 bari
KTW/W270 apă potabilă	nu	nu	nu	da
grosime cauciuc	40 mm	2 x 40 mm	40 mm	40 mm
calitate cauciuc	EPDM	EPDM	NBR	EPDM
rezistență UV	DA	DA	NU	DA
interval de temperatură	-30°C până la +120°C	-30°C până la +120°C	-30°C până la +70°C	-30°C până la +120°C
Duritate Shore	43 ± 5°	43 ± 5°	40 ± 5°	50 ± 5°
gol de carotă min/max	50 - 400 mm	125 - 400 mm	80 - 250 mm	50 - 400 mm

Valorile specificate pentru proba de presiune sunt valabile la 23°C. Pentru alte condiții, în special la temperaturi de operare înalte permanente, ar trebui instalat dacă este necesar un dispozitiv de blocare la alunecare a presetepei.

*Elastomer testat în conformitate cu KTW și W 270

Desen în secțiune a piesei de etanșare PSI



COMPAKT SEAL STANDARD

ETANSARE PENTRU GAZ SI APA
PINA LA 5 BAR

VARIANTE SPECIALE SUNT
DISPONIBILE LA CERER

PLACILE DE COMPRESIUNE SUNT
FABRICATE DIN OTEL INOXIDABIL

TOATA GAMA STANDARD ESTE
DISPONIBILA SI IN VARIANTA SPLIT
PENTRU INSTALARE ULTERIOARA



KompaktSeal Standard INFORMATII-GENERALE:

Principiul etansarii

Gama Kompakt Seal este produsul complementar gamei Original LINK-SEAL®. Este solutia ideala pentru etansarea tevelor de gaz, apa si canalizare la trecerea prin perete. De asemenea sunt disponibile solutii dedicate pentru cabluri de date sau electrice. Placile de compresie sunt executate exclusiv din otel inoxidabil.

Principiul

Inelul din cauciuc special cu grosimea de 40 mm este comprimat intre doua discuri din otel inoxidabil. Produsul etanseaza spatiul anular dintre teava activa de transport si gaura din perete.

Acesorii

Piese de incastare si trecere prin beton din PVC, otel sau ciment armat cu fibre, rasini epoxy pentru tratarea suprafetelor rugoase din beton dupa carotare.

Kompakt split (varianta sectionata)

Toate dimensiunile de Kompakt Standard sunt disponibile in varianta sectionata/split. In cazul in care teava este deja instalata, etansarea se poate desface, pozitiona in jurul gaurii si impinsa in locul ce urmeaza a fi etansat.

FHRK
QUALITY



TABELE DIMENSIONALE PENTRU SELECTIE

Gaura perete D. Int.	Teava activa DE t in mm		Calit. Cauciuc	
	mm	de la	la	EPDM
50	6	12	x	
70	20	24	x	
70	24	32	x	
70	32	41	x	
80	20	28	x	x
80	32	40	x	x
80	48	50	x	
100	15	22	x	
100	20	28	x	x
100	25	32	x	x
100	32	40	x	x
100	36	44	x	x
100	46	56	x	x
100	55	65	x	x
119 (KG ND 125)	45	54	x	
119 (KG ND 125)	55	64	x	
119 (KG ND 125)	70	77	x	
125	55	64	x	x
125	61	70	x	x
125	70	78	x	x
150	46	54	x	
150	56	66	x	x
150	69	78	x	x
150	79	91	x	x
150	85	94	x	x
150	98	110	x	x
191 (KG ND 200)	106	115	x	
191 (KG ND 200)	117	126	x	
191 (KG ND 200)	132	141	x	

Gaura perete D.Int.	Teava activa DE t. in mm		Calit. Cauciuc	
	mm	de la	la	EPDM
200	88	103	x	
200	108	115	x	
200	116	126	x	
200	119	128	x	
200	132	141	x	
200	135	144	x	
200	150	160	x	
250	135	144	x	x
250	140	149	x	
250	150	159	x	x
250	157	162	x	
250	156	165	x	x
250	165	175	x	x
250	174	181	x	x
250	178	187	x	x
250	197	202	x	x
250	204	210	x	x
300	178	187	x	
300	193	204	x	x
300	198	207	x	x
300	218	226	x	x
350	224	233	x	x
350	249	258	x	x
350	270	282	x	x
400	270	280	x	
400	279	288	x	x
400	304	313	x	
400	314	323	x	x
400	320	330	x	x

COMPAKT SEAL WR SUPER SOFT

ETANSARE PENTRU GAZ SI APA
PINA LA 5 BAR

INELE DIN CAUCIUC EXTRA
MOALE DUBLE

EATANSARE SIGURA SI PENTRU
TEVILE CU PERETI SUBTIRI

INFORMATII GENERALE

Acest produs a fost creat pentru tubulatura fle ibila cu perete corugat, in genul tuburilor de protectie cabluri sau canali ari din teava corugata. Desingnul special cu doua inele din EPDM avand o latime nominala de 80 mm asigura acoperirea spatiului liber dintre nervuri fara a afecta calitatea etansarii.



FHRK
QUALITY



PSI Kompakt Super Soft	
Material Placi Presiune	V2A / S304
Versiunea inchisa	standard
Versiune Deschisa	la cerere
Presiune	1,0 bar
Grosime Cauciucs	2 x 40 mm
Material	EPDM
Culoare Element	black
Culoare Inel Interior	silicon blue
Rezistenta la UV	buna
Gama de Temperaturi	-30 °C pina la +120° C
Duritate Shore, Shore A	35° +- 5

Diam Gaurii/ D. Int. piesa incastrare	D. Ext Teava mm
100	36 - 46
100	46 - 56
100	55 - 65
150	69 - 78
150	85 - 94
150	98 - 110
200	108 - 115
200	119 - 128
200	150 - 160
250	156 - 165



NOTE SPECIALE:

- kompakt seals WR nu poate fi considerat elment de fixare sau sprijin pentru tevi.
- Conducta activa trebuie sa fie centrata pe gaura si sustinuta.
- Pentru a asigura o suprafata fara rugozitati si capilaritate in cazul gaurilor carotate, o vopsire cu rasini epoxy este recomandata.

Moment MAX. de strangere surub :
Piulite M6 = 3 Nm / Piulite M8 = 5 Nm

Informații generale



Prezentare

Piesa de etanșare Compact Varia este un sistem de etanșare a golului de carotă din perete care poate fi folosită ca un dop temporar pentru apa fără presiune sau ca o singură trecere pentru apa sub presiune. De exemplu intervalul de diametre exterioare a țevilor sau cablurilor, pentru o piesă de etanșare Compact Varia 1.5, cu diametrul exterior și pentru un gol de carotă cu diametrul intern de 100 mm este de la 18 până la 65mm, datorită inelelor cu grosimi de 5 mm. Piesa de etanșare Compact Varia 1.0 pentru un gol de carotă cu D.I. de 100mm este utilă în special pentru reamenajări la intrare în casă a diverselor tevi sau cabluri. Pentru goluri carotate cu diametrul interior de 150 mm respectiv 200 mm, pot fi configurate patru dimensiuni diferite de conductă. Piesele de etanșare sunt confecționate dintrun cauciuc moale, special pentru conducte de plastic.

Compact Varia 1.5 DN 80:

Piesa de etanșare Compact Varia 1.5 DN 80 este realizată pentru un gol de carotă /o trecere prin perete cu D.I. de 80 mm și pentru conductele purtătoare sau cabluri, de la 18 până la 45 mm.

Compact Varia 1.5 DN 100

Piesa de etanșare Compact Varia 1.5 DN 100 este realizată pentru un gol de carotă /o trecere prin perete cu D.I. de 100 mm și pentru conductele purtătoare sau cabluri, de la 18 până la 65 mm.

Compact Varia 1.0 DN 100 versiune divizată

Piesa de etanșare Compact Varia 1.0 DN 100 a fost proiectată într-o versiune divizată pentru un gol de carotă /o trecere prin perete cu D.I. de 100 mm pentru reamenajare și poate fi utilizat pentru conducte purtătoare, D.E. 20 mm, 25 mm, 32 mm, 40 mm, 50 mm and 63 mm.

Compact Varia 1.5 ND 110

Piesa de etanșare Compact Varia 1.5 DN 110 poate fi folosită ca Varia 1.5 DN 100 dar pentru gol de carotă /o trecere prin perete cu D.I. de 110 mm.

Compact Varia ND 150

Piesa de etanșare Compact Varia DN 150 este realizată pentru un gol de carotă /o trecere prin perete cu D.I. de 150 mm și pentru conducte purtătoare D.E. 60.3-63 mm, 75-76.1mm, 88.9-90 mm și 110 mm.

Compact Varia ND 200

Piesa de etanșare Compact Varia DN 200 este realizată pentru un gol de carotă /o trecere prin perete cu D.I. de 200 mm și pentru conducte purtătoare D.E. 110 mm, 125 mm, 139.7-140 mm și 160 mm.

Date tehnice:

	Varia 1.5 DN 80	Varia 1.5 DN 100 DN 110		Varia 1.0 ND 100 versiune divizată	Varia DN 150	Varia DN 200
plăci de presiune	S304 (V2A) o parte	S304 (V2A) o parte		S304 (V2A) două părți	S304 (V2A) o parte	
etanșeitate ca dop	1,5 bar	1,5 bar		1,0 bar	pentru apă nepresurizată	
etanșeitate cu conductă medie					1,0 bar	
KTW/W270	nu	nu		nu	nu	
grosime cauciuc	40 mm	40 mm		40 mm	40 mm	
calitate cauciuc	NBR	NBR		NBR	EPDM	
rezistență UV	no	no		no	da	
interval temperatură	-30°C - +70°C	-30°C - +70°C		-30°C - +70°C	-30°C - +120°C	
duritate shore A	50° ± 5°	50° ± 5°		50° ± 5°	43° ± 5°	
dimensiuni conductă purtătoare	18 mm – 45 mm	18 mm – 65 mm		20 mm, 25 mm, 32 mm, 40 mm, 50 mm, 63 mm	60,3-63 mm, 75-76,1 mm, 88,9-90 mm, 110 mm	110 + 125 mm, 139,7-140 mm, 160 mm
D.I. gol de carotă/tub trecere perete	80 mm	100 mm	110 mm	100 mm	150 mm	200 mm

Valorile specificate pentru proba de presiune sunt valabile la 23°C. Pentru alte condiții, în special la temperaturile înalte permanente de operare, ar trebui instalat dacă este necesar un dispozitiv de siguranță la alunecare.

Tăierea „inelenelor de ceapă”

Pentru a decoji inelele de ceapă, trageți înapoi inelele cu mâna sau cu o șurubelniță și tăiați cu un cuțit ascuțit. Trageți apoi inelul cu mâna.



Varia 1.5 DN 80



Varia 1.5 DN 100



Varia 1.5 cu flanșă lată DN 100



Varia 1.0 versiunea divizată



Varia DN 150



1

Împingeți înafară dopul central cu mâna sau surubelnița



2

Împingeți inelul de ceapă înapoi...



3



4

Tăieți ușor în „pielea” din spatele inelului pentru a fi scos



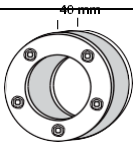
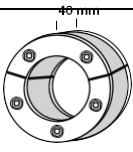
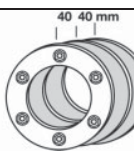
5

Instalarea pieselor de etanșare de tip Varia se face conform instrucțiunilor de montaj pentru piesa de etanșare Compact!

Piese de etanșare PSI Compact

Ghid de selectare

Vă rugăm să copiați formularul de comandă și să îl transmiteți prin e-mail; la office@proextop.ro

							
D.I. al golului de carotă ex. trecere perete	D.E Conductă sau cablu în mm	V2A-șuruburi pentru plăci de presiune V2A/S304 Calitate cauciuc: EPDM		V2A-șuruburi pentru versiunea divizată de plăci de presiune V2A/S304 Calitate cauciuc: EPDM		D.I. al golului de carotă ex. trecere perete V2A-șuruburi pentru plăci de presiune V2A/S304 Grosime cauciuc 2x40 mm Calitate cauciuc: EPDM	
mm	min. max.	nr. art.	€/buc	mm €/buc	€/buc	nr. art.	
50	6 12	4-023-23241		*		*	
70	10 22	*		*		*	
70	24 32	4-023-22328		4-023-22518		*	
70	32 41	4-023-22329		4-023-22519		*	
80	20 28	4-024-22330		4-024-22520		*	
80	32 40	4-024-22331		4-024-22521		*	
Piesă de etanșare Varia 1.5 cu inele NBR							
100	18 65	4-023-22439					
Piesă de etanșare Varia 1.5 cu tehnologia inelului de ceapă și flanșă lată							
100	18 65	4-023-22440					
Piesă de etanșare Varia 1.0 cu tehnologia inelului de ceapă versiunea divizată							
100	20,25,32,40,50, 63	*					
100	15 22	*		*		*	
100	20 28	4-023-22380		4-023-22517		*	
100	25 32	4-023-22651		4-023-22537		*	
100	32 40	4-024-22332		4-024-22522		*	
100	36 44	4-024-22333		4-024-22523		*	
100	46 56	4-024-22334		4-024-22524		*	
100	55 65	4-024-22335		4-023-22525		*	
Piesă de etanșare Varia 1.5 cu inele NBR 110							
	18 65	4-023-22339					
119 (KG DN 125)	45 54	4-023-22394		*		*	
119 (KG DN 125)	55 64	4-023-22395		*		*	
119 (KG DN 125)	70 77	4-023-22396		*		*	
125	55 64	4-024-22336		4-024-22526		*	
125	61 70	4-023-22259		*		4-023-22260	
125	70 78	4-024-22337		4-024-22527		4-023-22387	
Piesă de etanșare Varia DN 150							
150	63 76 90 110	4-023-22358					
150	46 54	4-023-22656		*		*	
150	56 66	4-023-22657		*		*	
150	69 78	4-023-22463		*		4-023-22485	
150	79 91	4-024-22338		4-024-22528		*	
150	85 94	4-023-22382		*		4-023-22388	
150	98 110	4-024-22339		4-024-22529		*	
191 (KG DN 200)	106 115	4-023-22397		*		*	
191 (KG DN 200)	117 126	4-023-22398		*		*	
191 (KG DN 200)	132 141	4-023-22399		*		*	

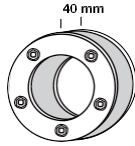
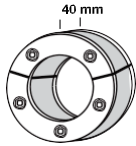
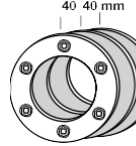
Piese de etanșare PSI Compact

Ghid de selectare

Piesă de etanșare Varia DN 200							
200	110,125,140,160	4-023-22359					
200	88 103	4-023-22658		*		*	
200	108 115	4-024-22340		4-024-22530		4-023-22389	
200	116 126	4-024-22341		4-024-22531		*	
200	119 128	4-023-22383		*		4-023-22390	
200	132 141	4-024-22342		4-024-22532		*	
200	135 144	4-023-22384		*		4-023-22391	
200	150 160	4-023-22652		*		*	

*Disponibil la cerere/piesă de etanșare Compact personalizată până la 3000 mm D.E.

Vă rugăm să copiați formularul de comandă și să îl trimiteți prin e-mail la: office@proextop.ro

								
D.I. al golului de carotă ex. trecere perete	D.E Conductă sau cablu în mm		V2A- șuruburi și plăci de presiune V2A/S304 Calitate cauciuc: EPDM		V2A- șuruburi și plăci pentru versiunea divizată V2A/S304 Calitate cauciuc: EPDM		V2A- șuruburi și plăci de presiune V2A/S304 Grosime cauciuc 2x40 mm Calitate cauciuc: EPDM	
	mm	min. max.	nr. art.	€/buc	nr. art.	€/buc	nr. art.	€/buc
250	135	144	4-023-22464		4-023-22539		4-023-22486	
250	140	149	4-023-22482		*		4-023-22483	
250	150	159	4-023-22465		*		4-023-22487	
250	157	162	4-024-22343		4-024-22533		*	
250	156	165	4-023-22385		4-023-22649		4-023-22392	
250	165	175	4-023-22659		*		*	
250	174	181	4-024-22344		4-024-22534		4-023-22488	
250	178	187	4-023-22386		*		4-023-22393	
250	197	202	4-023-22653		*		*	
250	204	210	4-023-22654		*		*	
300	178	187	4-023-22466		4-023-22501		4-023-22489	
300	193	204	4-024-22345		4-024-22535		4-023-22484	
300	198	207	4-023-22467		*		4-023-22490	
300	218	226	4-024-22346		4-024-22536		*	
350	224	233	4-023-22468		*		4-023-22491	
350	249	258	4-023-22469		*		4-023-22492	
350	270	282	4-023-22655		*		*	
400	270	280	4-023-22477		4-023-22478		*	
400	279	288	4-023-22470		*		4-023-22493	
400	304	313	4-023-22471		*		4-023-22494	
400	314	323	4-023-22472		*		4-023-22495	
400	320	330	4-023-22480		4-023-22481		*	

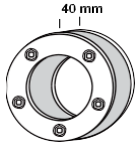
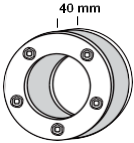
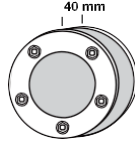
* Disponibil la cerere/piesă de etanșare Compact personalizată până la 3000 mm D.E.

Expedit de:

Data/semnătura

Piese de etanșare PSI Compact

Ghid de selectare

			NBR (Nitril)		Apă potabilă		Blind	
								
D.I. al golului de carotă ex. trecere perete	D.E Conductă sau cablu în mm		V2A- șuruburi și plăci de presiune V2A/S304 Calitate cauciuc: NBR (Nitril)		V2A- șuruburi și plăci de presiune V2A/S304 Calitate cauciuc: EPDM cu aprobare KTW/W270**		V2A- șuruburi și plăci de presiune V2A/S304 Calitate cauciuc: EPDM	
	mm	min. max.	nr. art.	€/buc	nr. art.	€/buc	nr. art.	€/buc
50	6	12	*		4-023-34051		4-023-22327	
70	10	22	*		4-023-34052		*	
70	24	32	*		4-023-34053			
70	32	41	*		4-023-34054			
80	20	28	4-023-34004		4-023-34055		4-024-22347	
80	32	40	4-023-34005		4-023-34056			
100	15	22	*		4-023-34057		4-024-22348	
100	20	28	4-023-34007		4-023-34058			
100	25	32	4-023-34008		4-023-34059			
100	32	40	4-023-34009		4-023-34060			
100	36	44	4-023-34010		4-023-34061			
100	46	56	4-023-34011		4-023-34062			
100	55	65	4-023-34012		4-023-34063			
125	55	64	4-023-34000		4-023-34064		4-024-22349	
125	61	70	4-023-34014		4-023-34065			
125	70	78	4-023-34015		4-023-34066			
150	46	54	*		4-023-34067		4-024-22350	
150	56	66	*		4-023-34068			
150	69	78	4-023-34018		4-023-34069			
150	79	91	4-023-34019		4-023-34070			
150	85	94	4-023-34001		4-023-34071			
150	98	110	4-023-34021		4-023-34072			
200	88	103	*		4-023-34073		4-024-22351	
200	108	115	4-023-34002		4-023-34074			
200	116	126	4-023-34024		4-023-34075			
200	119	128	4-023-34025		4-023-34076			
200	132	141	4-023-34026		4-023-34077			
200	135	144	*		4-023-34078			
200	150	160	4-023-34028		4-023-34079			

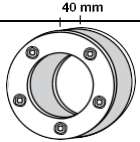
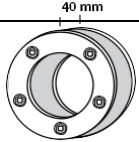
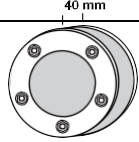
* Disponibil la cerere/proiectare specială cu DN de până la 3000 la cerere

**Atenție nu există stoc, vă rugăm să solicitați timpul de livrare

Versiunea divizată de piesă de etanșare cu cauciucul de calitate: NBR și KTW/W270 la cerere

Piese de etanșare PSI Compact

Ghid de selectare

		NBR (Nitril)			Apă potabilă		Obturat	
								
D.I. al golului de carotă ex. trecere perete	D.E Conductă sau cablu în mm		V2A- șuruburi și plăci de presiune V2A/S304 Calitate cauciuc: NBR (Nitril)		V2A- șuruburi și plăci de presiune V2A/S304 Calitate cauciuc: EPDM cu aprobare KTW/W270**		V2A- șuruburi și plăci de presiune V2A/S304 Calitate cauciuc: EPDM	
	mm	min.	max.	nr. art.	€/buc	nr. art.	mm	nr. art.
250	135	144	4-023-34029		4-023-34080		*	
250	140	149	*		4-023-34081			
250	150	159	*		4-023-34082			
250	157	162	*		4-023-34083			
250	156	165	4-023-34033		4-023-34084			
250	165	175	4-023-34034		4-023-34085			
250	174	181	4-023-34035		4-023-34086			
250	178	187	4-023-34036		4-023-34087			
250	197	202	4-023-34037		4-023-34088			
250	204	210	4-023-34038		4-023-34089			
300	178	187	*		4-023-34090		*	
300	193	204	*		4-023-34091			
300	198	207	*		4-023-34092			
300	218	226	*		4-023-34093			
350	224	233	*		4-023-34094		*	
350	249	258	*		4-023-34095			
350	270	282	*		4-023-34096			
400	270	280	*		4-023-34097		*	
400	279	288	*		4-023-34098			
400	304	313	*		4-023-34099			
400	314	323	*		4-023-34100			
400	320	330	*		4-023-34101			

* Disponibil la cerere/proiectare specială cu DN de până la 3000 la cerere


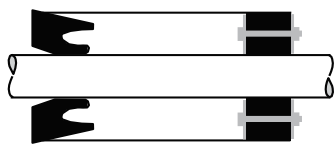
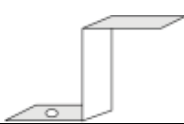

**Atenție nu există stoc, vă rugăm să observați timpul de livrare

Versiunea divizată de piesă de etanșare cu cauciucul de calitate: NBR și KTW/W270 la cerere

Piese de etanșare PSI Compact

Ghid de selectare

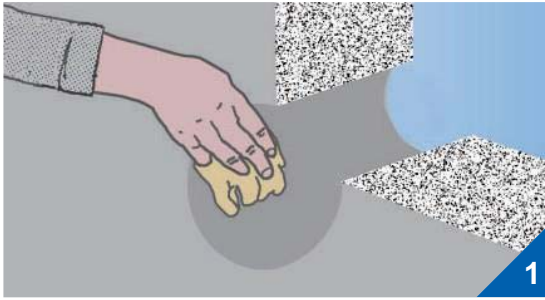
Accesorii

Descriere	buc.	D.I. al golului de carotă sau al tubului de trece prin perete	D.E. în mm	Nr. art.
 <p>Burdufuri de etanșare</p> 		DN 70	18-32	4-012-22800
		DN 80	30-40	4-012-22801
		DN 80	42-50	4-012-22802
		DN 90	32-42	4-012-22803
		DN 90	42-54	4-012-22809
		DN 100	8-20	4-012-22804
		DN 100	25-40	4-012-22805
		DN 100	40-56	4-012-22806
		DN 100	56-66	4-012-22807
		DN 120	60-75	4-012-22808
 <p>Ghid selecție M6 și M8</p>		DN 50 până la 200		4-023-22650
 <p>Rășină epoxidică KB 2 componente de înveliș pentru goluri de carotă în total de 1.1 kg</p>				4-015-S22005

Expedit de:

Data/semnătura

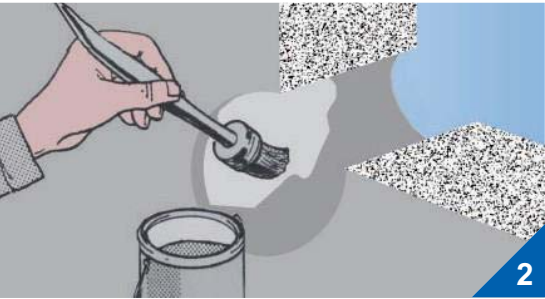
Instrucțiuni de instalare



Curățați interiorul piesei de incastrare/gaura carotată și exteriorul conductei purtătoare.

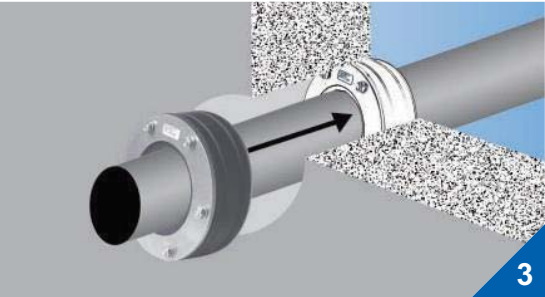
Recomandăm să dați un strat de rășină epoxidică pe găurile carotate pentru a proteja cimentul și pentru a uniformiza posibilele găuri/sufluri.

Verificați diametrul tubului de protecție/golului de carotă și conductei purtătoare în baza datelor kitului de etanșare.



Introduceți piesa de etanșare PSI Compact în piesa de încăstrare sau gaura carotată din perete și introduceți conducta purtătoare. Trebuie avut grijă ca inserția de etanșare să fie montată pe exteriorul clădirii. Făcând acest lucru piulițele ar trebui să fie orientate către interior pentru a fi accesibil în cazul unei strângeri ulterioare.

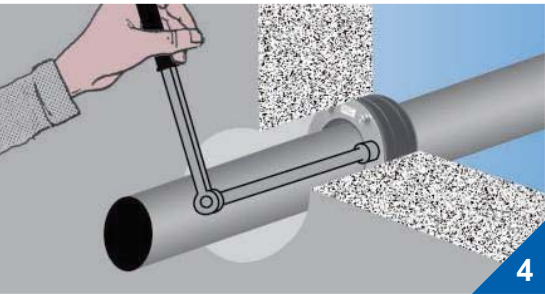
Versiunea divizată a piesei de etanșare PSI Compact este disponibilă pentru montarea ulterioară.



Strângeți piulițele câteva rotații complete în sensul acelor de ceasornic. Repetați această procedură de două sau trei ori, dar nu depășiți cuplul maxim (a se vedea tabelul de mai jos).

Note importante:

- Piesa de etanșare PSI Compact nu este un punct de fixare sau suport pentru conductă
- Conductele purtătoare trebuie centrate și fixate
- Recomandăm să reduceți cuplul de torsiune maximă în cazul conductelor din plastic cu pereți subțiri precum tuburile flexibile și conductele corugate (a se vedea tabelul de mai jos)
- Pentru a strânge de la distanță șuruburile este nevoie de o cheie tubulară lungă



Piulițe	Moment de strângere max.	Momentul de strângere pentru conductele din plastic cu pereți subțiri
M 6	5 Nm	5Nm
M 8	10Nm pentru piesa de etanșare standardă (Duritate Shore 43 ± 5) 20Nm pentru piese de etanșare speciale (Duritate Shore 50 ± 5)	8Nm pentru piesa de etanșare standardă (Duritate Shore 43 ± 5) 15Nm pentru piese de etanșare speciale (Duritate Shore 50 ± 5)
M 10	30Nm	22Nm
M 12	35Nm	25Nm

