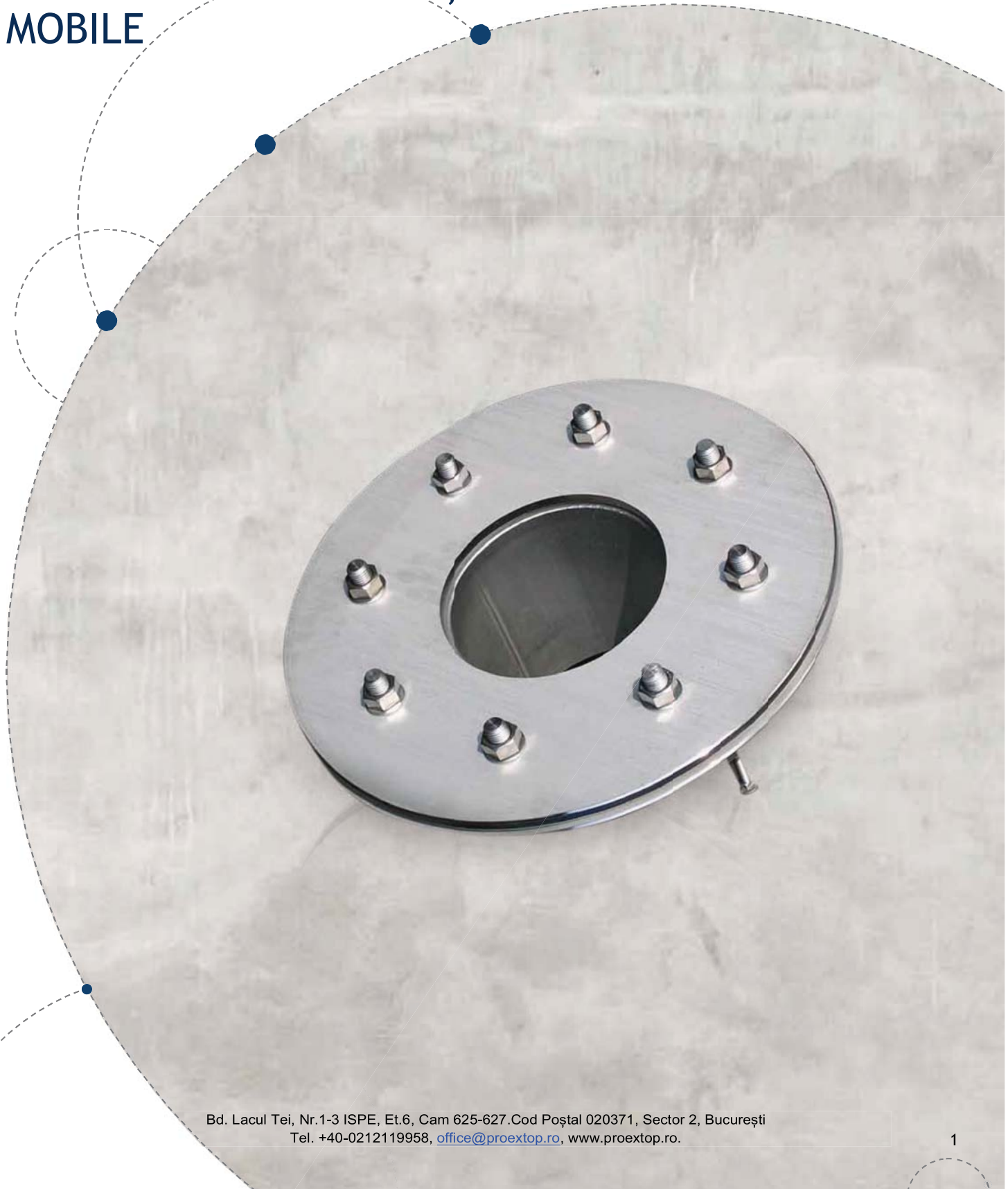


SISTEME COMPACTE DE ETANȘARE ȘI ÎNCASTRARE PRIN PERETE CU FLANȘE FIXE/ MOBILE



INFORMAȚII GENERALE

Construcții din beton cu Membrane de Etanșare

Pentru construcțiile din beton sau zidarie, care sunt etansate cu diverse membrane, sunt necesare soluții de etanșare care include atât peiele de încadrare în peret, cât și soluția de etansare a membranei cu flanșe fixe / mobile în conformitate cu DIN 18195 T9. Există o diferență între situațiile cu apă presurizată permanent și cea nepresurizată, infiltrații ocazionale.

Departamentul PSI Products oferă, în funcție de aplicație, soluția corespunzătoare: piesă de etanșare cu flanșă fixă / nemontată, piesa de încadrare prin perete cu flanșă fixă / mobilă sau piesă metalică cu fixare pe perete și sistemul flanșă fixă / mobilă. Ca o practică curentă, aceste produse sunt livrate din oțel galvanizat, dar se pot furniza și din oțel inoxidabil S304 (V2A) sau S316 (V4A).

Soluții pentru penetrarea pereților, ulterioară execuției sau fără membrane de etanșare

Traversările unui perete cu o poziție excentrică, golurile carotate/piesele de încadrare prin perete cu dimensiuni greșite sau cazurile când conductele care intră în clădire s-au diminuat reprezintă întotdeauna o problemă pentru asigurarea etanșării. Pentru pereții fără membrane de etanșare, vă propunem familia de sisteme de etanșare cu aplicare pe perete. Ele pot fi executate în versiunea divizată sau deschisă pentru montare ulterioară. Ca o practică curentă, aceste produse sunt realizate din oțel galvanizat, iar la cerere, se pot furniza în oțel inoxidabil S304 (V2A) sau S316 (V4A).



Piesă de încadrare și trecere prin perete cu flanșă fixă / mobilă

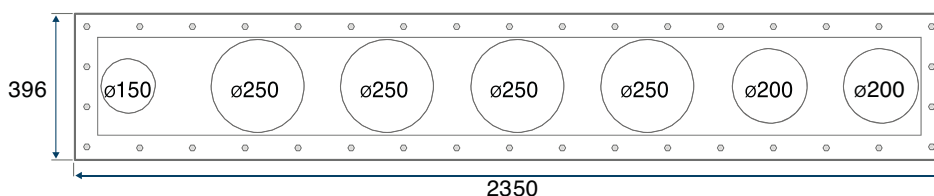


Piesă de etanșare cu aplicare pe perete



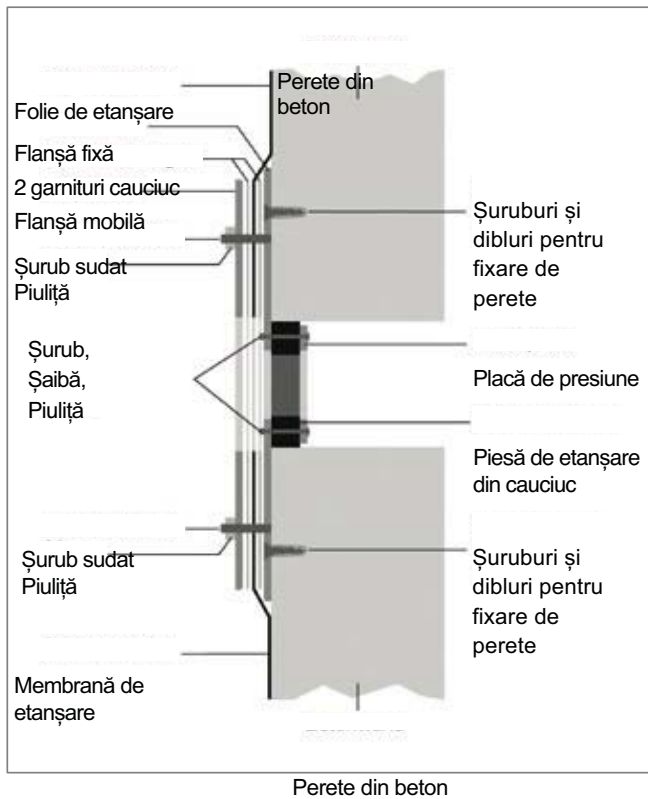
Sistem de etanșare cu flanșă fixă / mobilă

Exemple de soluție personalizată pentru Orgă de Țevi de trecere prin perete cu flanșă fixă / mobilă:

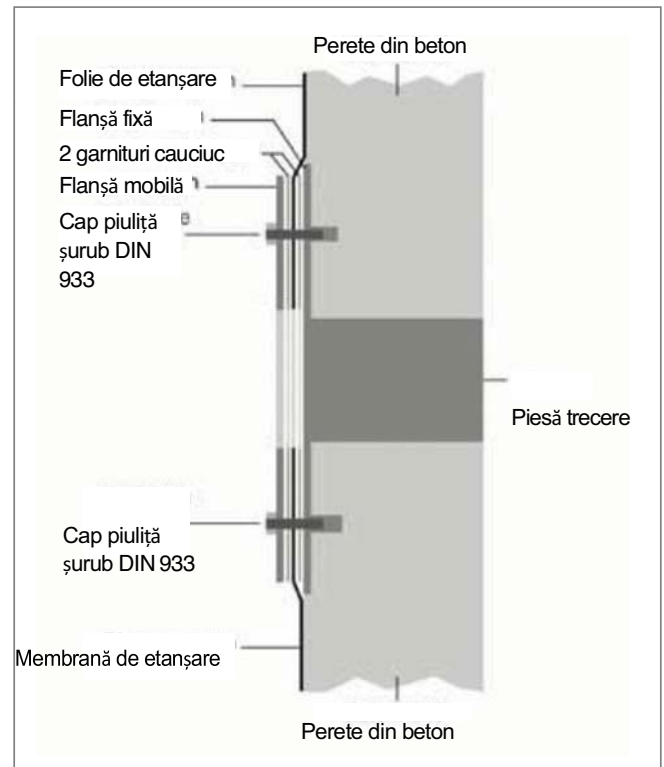


VEDERE TRANSVERSALĂ

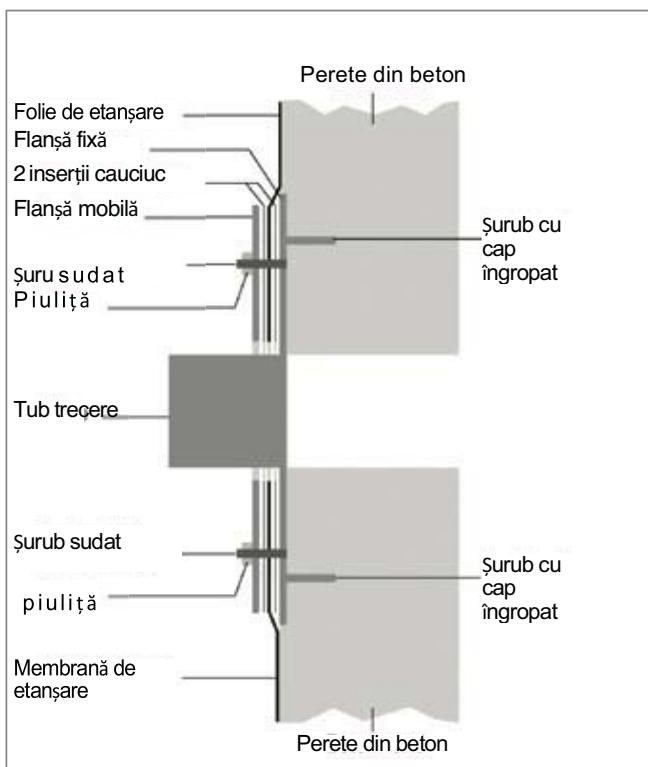
Piesă de etanșare cu flanșă fixă / mobilă conform DIN 18195 T9 componente din oțel galvanizat, sau oțel inoxidabil



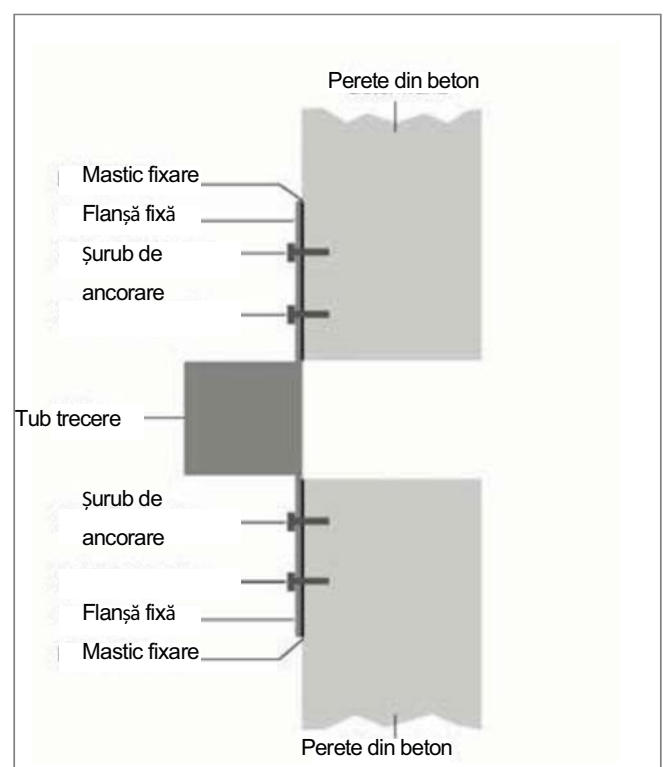
Piesă de încadrare în perete cu flanșă fixă / mobilă conform DIN 18195 T9 părți din oțel galvanizat, sau oțel inoxidabil



Sistem de etanșare cu fixare pe perete cu flanșă fixă / mobilă conform DIN 18195 T9, galvanizat, alternativ oțel inoxidabil



Sistem de etanșare cu fixare pe perete în versiune închisă și divizată, galvanizat, sau alternativ oțel inoxidabil



DATE TEHNICE

Sistem de etanșare cu flanșă fixă / nemontată

conform DIN 18195 T9 pentru construcții cu membrane de etanșare. Comandați accesoriile corespunzătoare * (garnituri din elastomer) între flanșe dacă este necesar.



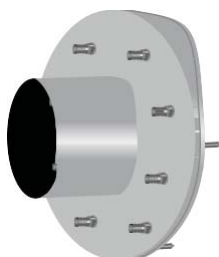
Piese de etanșare cu flanșă fixă / mobilă

conform DIN 18195 T9 pentru construcții cu membrană de etanșare. Comandați accesoriile corespunzătoare * (garnituri din elastomer) între flanșe dacă este necesar.



Piesă cu fixare pe perete cu flanșă fixă/ mobilă

conform DIN 18195 T9 pentru construcții cu membrană de etanșare. Comandați accesoriile corespunzătoare* (garnituri din elastomer) între flanșe dacă este necesar.



Piesă de etanșare cu flanșă fixă / mobilă

galvanizată împotriva apei nepresurizate, alternativ oțel inoxidabil S304 (V2A)

DE conductă în mm	Gol de carotă sau tub de trecere prin perete	DE flanșă fixă
20-40	80	224
15-65	100	244
55-78	125	269
46-110	150	294
88-144	200	344
135-187	250	396
178-226	300	446
224-282	350	496
270-330	400	548
300-400	500	648
400-500	600	748
500-600	700	848
600-700	800	948
700-800	900	1050
800-900	1000	1150

Piese de etanșare cu flanșă fixă / mobilă

galvanizată împotriva apei presurizate, alternativ oțel inoxidabil S304 (V2A)

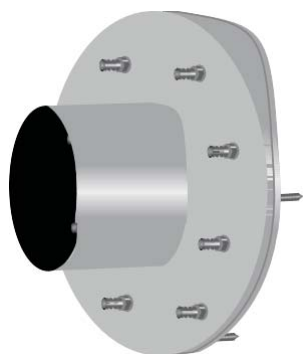
DE conductă în mm	Gol de carotă sau tub de trecere prin perete	DE flanșă fixă
20-40	80	404
15-65	100	424
55-78	125	449
46-110	150	474
88-144	200	524
135-187	250	576
178-226	300	626
224-282	350	676
270-330	400	728
300-400	500	828
400-500	600	928
500-600	700	1028
600-700	800	1128
700-800	900	1230
800-900	1000	1330

Stuț cu fixare pe perete cu flanșă fixă/ mobilă

galvanizat împotriva apei nepresurizate

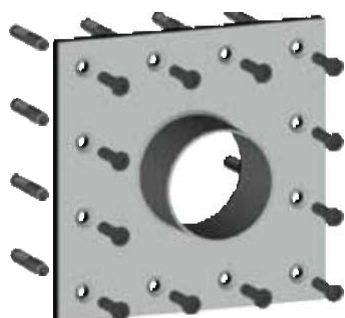
DE conductă în mm	DI tub trecere	DE flanșă fixă	Lungimi standarde ale tuburilor de trecere prin perete
20-40	80	224	100
15-65	100	244	
55-78	125	269	
46-110	150	294	
88-160	200	344	
135-210	250	396	
178-226	300	446	
224-282	350	496	
270-330	400	548	
300-400	500	648	
400-500	600	748	
500-600	700	848	
600-700	800	948	
700-800	900	1050	
800-900	1000	1150	

DATE TEHNICE



Stuț cu fixare pe perete cu flanșă fixă/ mobilă galvanizat împotriva apei presurizate

DE conductă în mm	DI tub trecere	DE flanșă fixă	Lungimi standard ale tuburilor de trecere prin perete
20-40	80	404	100
15-65	100	424	
55-78	125	449	
46-110	150	474	
88-160	200	524	
135-210	250	576	
178-226	300	626	
224-282	350	676	
270-330	400	728	
300-400	500	828	
400-500	600	928	
500-600	700	1028	
600-700	800	1128	
700-800	900	1230	
800-900	1000	1330	



Sistem de trecere cu fixare pe perete

galvanizate în versiune unitară și divizată, alternativ oțel inoxidabil S304 (V2A). Pentru instalarea în fața peretelui sau sub tavan inclusiv compusul de etanșare la perete și materialul de fixare

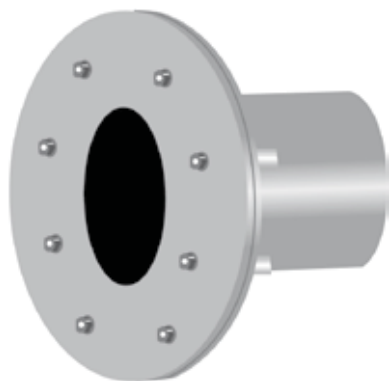
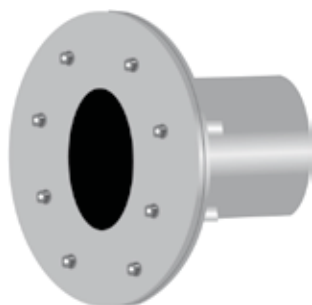


DE conductă în mm	DI tub trecere	Lungimea marginii flanșei fixe	Lungimea tubului de trecere prin perete
20-40	80	280	60 mm
15-65	100	300	
55-78	125	325	
46-110	150	350	
88-160	200	400	
135-210	250	450	
178-226	300	500	
224-282	350	550	
270-330	400	600	
300-400	500	700	
400-500	600	800	
500-600	700	900	
600-700	800	1000	100 mm
700-800	900	1100	
800-900	1000	1200	

DATE TEHNICE

Ștuțuri de trecere cu fixare pe perete cu flanșă fixă/ mobilă

conform DIN 18195 T9 pentru construcții cu membrane de etanșare. Comandați inserțiile corespunzătoare* (garnituri din elastomer) între flanșe dacă este necesar.



Alte dimensiuni și versiuni din oțel inoxidabil S304 (V2A) sau alternativ S316 (V4A) la cerere.

*Inserțiile PSI sunt garnituri din elastomer care sunt introduse între flanșele fixe și cele mobile. Cu membrana de etanșare realizată dintr-un material foarte subțire sau dur, realizarea etanșării direct între flanșele din oțel nu este suficientă. Acest lucru înseamnă că este necesară inserarea a două garnituri din elastomer. Următoarele materiale pentru membrane au nevoie de garnituri conform standardelor: ECB, PIB, PVC-P, EPDM, EVA. recomandăm utilizarea garniturilor și în cazul membranelor de etanșare realizate din PE, PE-HD și PVC.

Diverse versiuni de montare a tubului de trecere cu fixare de perete cu flanșă fixă/mobilă:

- Ancorarea folosind ancore mecanice de beton sau șuruburi prin ancorare chimică
- Ancorarea folosind dibluri pentru montaje ulterioare, într-un gol de carotă. Vă rugăm să specificați atunci când faceți o cerere sau dați o comandă.

Ștuțuri de trecere cu fixare pe perete cu flanșă fixă/ mobilă

galvanizată împotriva apei nepresurizate, alternativ oțel inoxidabil S304 (V2A)

DE conductă în mm	DI tub trecere	DE flanșă fixă	Lungimi standarde ale tuburilor de trecere prin perete
20-40	80	224	200 250 300 350 400 500
15-65	100	244	
55-78	125	269	
46-110	150	294	
88-160	200	344	
135-210	250	396	
178-226	300	446	
224-282	350	496	
270-330	400	548	
300-400	500	648	
400-500	600	748	
500-600	700	848	
600-700	800	948	
700-800	900	1050	
800-900	1000	1150	

Ștuțuri de trecere cu fixare pe perete cu flanșă fixă/ mobilă

galvanizată împotriva apei presurizate, alternativ oțel inoxidabil S304 (V2A)

DE conductă în mm	DI tub trecere	DE flanșă fixă	Lungimi standarde ale tuburilor de trecere prin perete
20-40	80	404	200 250 300 350 400 500
15-65	100	424	
55-78	125	449	
46-110	150	474	
88-160	200	524	
135-210	250	576	
178-226	300	626	
224-282	350	676	
270-330	400	728	
300-400	500	828	
400-500	600	928	
500-600	700	1028	
600-700	800	1128	
700-800	900	1230	
800-900	1000	1330	