

F 570

Garnitura pentru racord ulterior pentru tevi și cămine cu pereți subțiri și rezervoare din material plastic metal sau GRP.



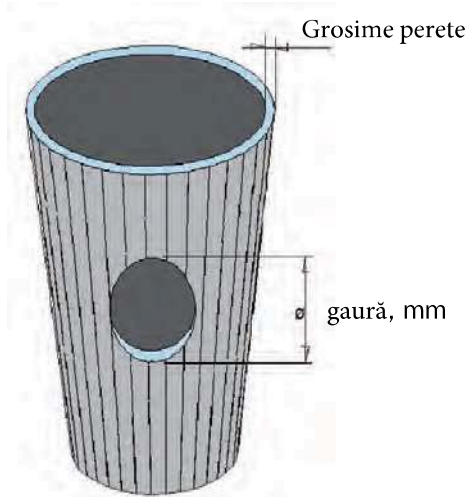
Aplicații Generale

Garnitura F-570 de tip "hublou" este ideală pentru conectarea și etanșarea țevelor din PVC la conducte, cămine sau rezervoare cu pereți subțiri din PVC, PE sau metalice.

Montajul

1. Se verifică țeava dacă este curățată e bavuri, muchii ascuțite și este corect șanfrenată
2. Lubrificați capătul țevii.

Referințe și Dimensiuni



Dim. Țeavă	Material	Articol Nr	Gaură Ø mm	Grosime perete
100	SBR/EPDM	1663904	110	3 - 8
	EPDM	1663922		
	NBR	1663931		
110	SBR/EPDM	1500802	117,5±0,5	3 - 8
	EPDM	1500820		
	NBR	1500836		
125	SBR/EPDM	1927606	132,5±0,5	5 - 8
	EPDM	1927624		
	NBR	1927633		
160	SBR/EPDM	1434104	167,5±0,5	5 - 8
	EPDM	1434122		
	NBR	1434131		
200	SBR/EPDM	1434202	207,5±0,5	6 - 8
	EPDM	1434220		
	NBR	1434236		
250	SBR/EPDM	1434300	261,8±0,5	6 - 8
	EPDM			
	NBR	1434334		
315	SBR/EPDM	1718806	326,8±0,5	6 - 10
	EPDM	1718824		
	NBR	1718833		



GARNITURA DE ETANSARE RACORD CAMIN

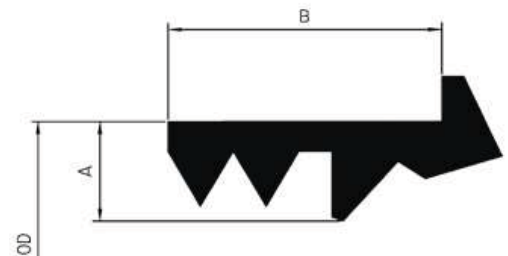


Asigurarea Calitatii

- SR-EN ISO 9001:2000
- British Standard "Kitemark"
- CE-marking

Marcarea produselor si cutiilor

Fiecare produs are marcat pe el diametrul exterior si grosimea, in plus este indicat diametrul tevii si gaura prin perete. Cutia este etichetata cu datele necesare.



Profile	A, mm	B, mm	Joint gap
16	16	38	10,5±1,3
20 *)	20	50	13,0±1,75
23	23	51	15,0±1,9
26,6	26,6	49,2	17,3±2,0
32	32	49,5	20,8±2,4

*) Pentru PVC-ul de 110 grosimea profilului este de 21,5mm spatiul dupa imbinare este 14,0±1,75 mm.

Aplicatii generale

Garnitura F910 este o solutie flexibila de etansare a tevilor la caminele noi sau cele existente. Se poate folosi atat in cazul gaurilor obtinute din turnare cat si in cazul gaurilor carotate pe snatier.

Performantele de etansare

Solutia F910 intruneste cerintele de performanta ale standardelor Europene.

Materiale

- Cauciuc sintetic SBR sau EPDM
- Duritate 40±5 IRHD
- Aprobata in conformitate cu EN 681-1
- Nu este afectat de ozon
- Se poate executa din cauciuc rezistent la produse petroliere

Montajul tevii

1. Presati piesa de etansare F-910 in gaura. **Nu folositi lubrifiant la aceasta operatiune.**



2. Sanfrenati capatul tevii care urmeaza a fi introdusa in peretele caminului si aplicati lubrefiant.



3. Centratii capatul liber al tevii si introduceti in piesa de etansare, pina cand capatul tevii va ajunge pe linia interioara a peretelui.



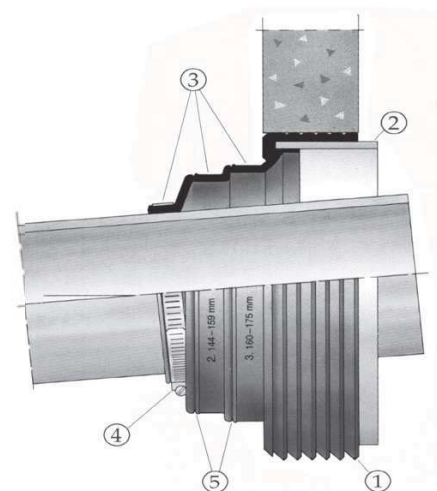
Gama dimensionala:

Diametrul nominal (mm)	Diametrul exterior (mm)	Diametrul gaurii (mm)	Descrierea etansarii
Tevi si Fitinguri PVC-KG conform DIN 19534			
100	110	138	110/138
125	125	151	125/151
150	160	186	160/186
200	200	226	200/226
250	250	276	250/276
300	315	341	315/341
400	400	426	400/426
500	500	526	500/526
Tevi de presiune PVC si PEHD			
	40	75	40/75
	50	75	50/75
	63	89	63/89
	75	101	75/101
	90	111	90/111
	110	138	110/138
	125	151	125/151
	160	186	160/186
	180	206	180/206
	200	226	200/226
	225	251	225/251
	250	276	250/276
	280	306	280/306
	315	341	315/341
	355	382	355/382
	400	426	400/426
	450	476	450/476
	500	526	500/526
	560	586	560/586

Tevi ceramice			
Diametrul nominal (mm)	Diametrul exterior (mm)	Diametrul gaurii (mm)	Descrierea etansarii
150	186	218	186/218
200	242	276	242/276
250	299	333	299/333
300	355	396	355/396
350	412	459	412/459
400	460	509	460/509
450	524	562	524/562
500	581	625	581/625
600	687	734	687/734

*pentru tevine din fonta ductila, GRP , sau altele va rugam sa consultati departamentul tehnic.

SISTEM FLEXIBIL DE RACORD CAMIN SAU TEAVA. MULTIDIMENSIONAL CU DEVIATIE UNGHIULARA MARE MODEL 911



PIESĂ DE RACORD-DESIGN SI FUNCȚIUNI

Gaura de trecere prin peretel din beton poate fi executat prin carotare sau cu matrita.

Nervurile exterioare (1) sunt presate pe suprafata interioară a găurii în momentul introducerii racordului în gaură. Inelul suport (2) din plastic este introdus cu ajutorul unui ciocan de cauciuc sau plastic. Țeava ce urmează a fi racordată, va fi introdusă în racord, care are trei sau patru trepte de reducere (3) aferente diferitelor diametre de țeavă.

Dacă este racordată o țeavă de dimensiuni mai mari atunci surplusul de cauciuc al cuplajului, aferent diametrelor mai mici, va fi tăiat pînă la dimensiunea corectă (5).

Etașarea țevii cu racordul se face prin strângerea colierului din inox (4). Colierul de fixare și strânger cuprinde toate diametrele exterioare de țeavă pentru care a fost proiectat racordul.

Performantele de etansare

Solutia F911 intruneste cerintele de performanta ale tuturor standardelor Europene relevante.

Materiale

- Cauciuc sintetic SBR sau EPDM
- Duritate 40±5 IRHD
 - Aprobata în conformitate cu EN 681-1
 - Nu este afectat de ozon
 - Se poate executa din cauciuc rezistent la produse petroliere
 - Colierele de strângere sunt din otel inox SS 233

ASIGURAREA CALITĂȚII

ISO 9001

British Standard "Kitemark"

CE-marking

Montajul tevii

1. Presati piesa de etansare F-910 in gaura. **Nu folositi lubrifiant la aceasta operatiune.**

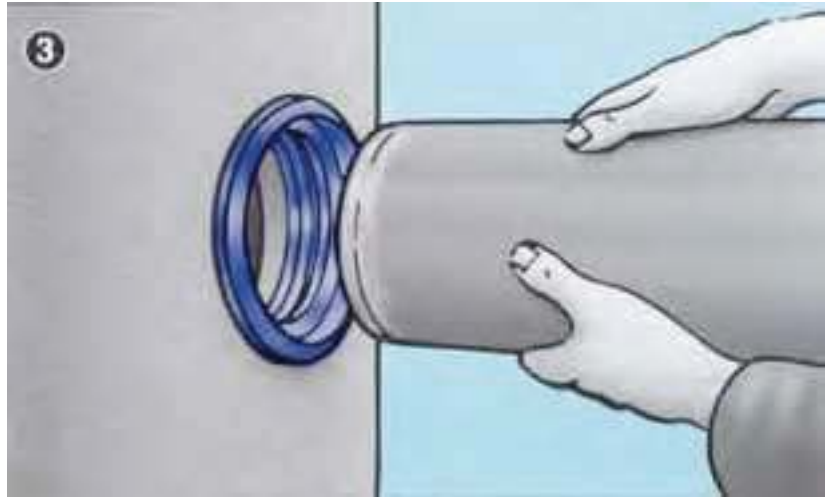


2. Sanfrenati capatul tevii care urmeaza a fi introdusa in peretele caminului si aplicati lubrefiant.



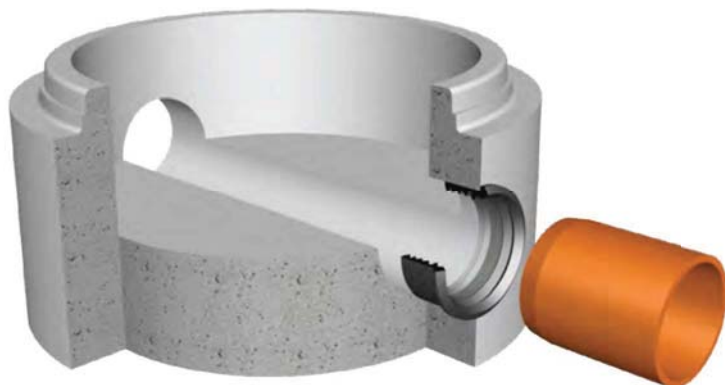
3. Centratii capatul liber al tevii si introduceti in piesa de etansare, pina cand capatul tevii va ajunge pe linia interioara a peretelui.





*pentru tevine din fonta ductila, GRP , ceramice sau altele va rugam sa consultati departamentul tehnic.

GARNITURA DE ETANSARE RACORD CAMIN SAU TEAVA MODEL 945



Aplicatii generale

Garnitura 945 este o solutie flexibila de etansare a bransamentelor de teavă la caminele noi sau cele existente sau la conducte. Se poate folosi atat in cazul gaurilor obtinute din turnare cat si in cazul gaurilor carotate pe santier.

Profilul extra lat combinat cu numarul mare al lamelelor asigura o etansare excelenta, permite deviatii unghiulare ale tevii si protejeaza armaturile expuse in urma carotarii, de coroziune.

Modelul 945 poate fi utilizata, de asemenea pentru conectarea tevilor din PVC la conductele cu profile corugate, sau caminele din PEHD cu peretii laterali din elemente corugate.

Performantele de etansare

Solutia F945 intruneste cerintele de performanta ale tuturor standardelor Europene relevante.

Materiale

- Cauciuc sintetic SBR sau EPDM
- Duritate 40±5 IRHD
- Aprobat in conformitate cu EN 681-1
- Nu este afectat de ozon
- Se poate executa din cauciuc rezistent la produse petroliere

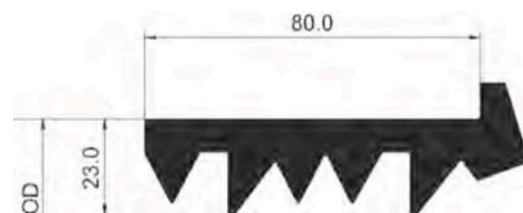


Asigurarea Calitatii

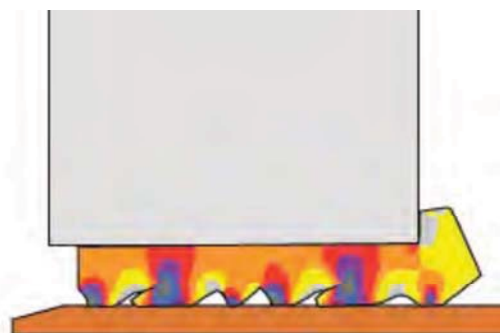
- SR-EN ISO 9001:2000
- British Standard "Kitemark"
- CE-marking

Marcarea produselor si cutiilor

Fiecare produs are marcat pe el diametrul exterior si grosimea, in plus este indicat diametrul tevii si gaura prin perete. Cutia este etichetata cu datele necesare.



DN	OD, mm	Drilled hole
110	142	138
160	190	186
200	233	226
250	287	276
315	351	341
400	439	426



Montajul tevii

1. Presati piesa de etansare F-910 in gaura. **Nu folositi lubrifiant la aceasta operatiune.**



2. Sanfrenati capatul tevii care urmeaza a fi introdusa in peretele caminului si aplicati lubrifiant.



3. Centratii capatul liber al tevii si introduceti in piesa de etansare, pina cand capatul tevii va ajunge pe linia interioara a peretelui.



*pentru tevilor din fonta ductila, GRP , ceramice sau altele va rugam sa consultati departamentul tehnic.