

COLIERE DE ETANSARE - PSI



www.proextop.ro

Bd. Lacul Tei, Nr.1-3 ISPE, Et.6, Cam 625-627, Cod Poștal 020371, Sector 2, București
Tel. +40-0212119958, E-mail: office@proextop.ro, www.proextop.ro

INFORMAȚII GENERALE

O metodă economică și sigură de etanșare hidrostatică

Colierele de etansare la trecerea prin perete sunt folosite pentru obținerea unei străpungeri etanșe a unui perete din beton, când acesta este traversat de o conductă din orice material : oțel, fontă, cupru, plastic, beton armat cu fibră, tevi ceramice. Se pot utiliza la planșee, tavane, peretii caminelor de pompare, piscine, galerii sau canivouri de ape subterane.

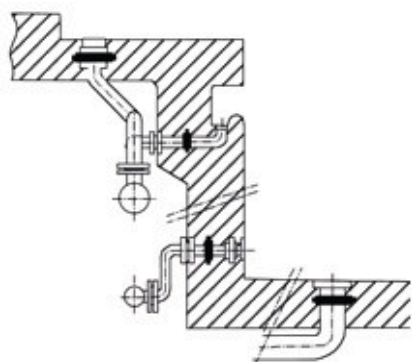
Colierele de etansare la trecerea prin perete sunt soluția ideală atunci când se dorește un montaj definitiv, obținut la turnare, fără a permite modificari ulterioare

- Etanșe atât la apa freatică cat si la presiunea hidrostatică din interiorul bazinului
- Testat la 5 bari presiune - dimensiunile DE 32 - DE 315 mm
- Testat la 4 bari presiune - dimensiunile DE 355 – DE 1400 mm

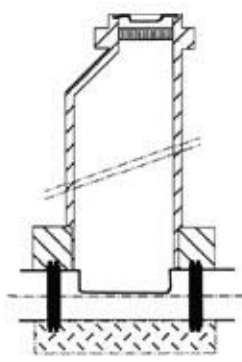
Material : cauciuc de înaltă calitate	Valoare /unitate
Rezistență de rupere la tracțiune	9.5 N/mm ²
Alungire la rupere	500.0 %
Duritate Shore A	45 ± 5°
Temperatură max. de serviciu	80 °C
Temperatură minimă	- 40 °C

Notă: Colierele de etanșare PSI nu sunt un punct de sprijin și ancorare pentru conducte!

Exemple de utilizare



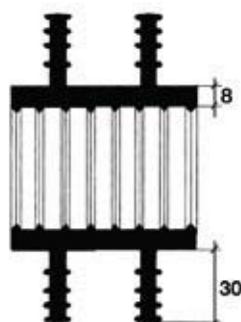
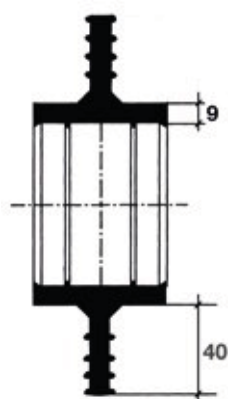
Bazin de înot



Câmin de vizitare



DIMENSIUNI ȘI INSTRUCȚIUNI DE INSTALARE



Diam. Ext. în mm	Interval de fixare pe conductă în mm	
	de la Diam. Eext.	la Diam. Ext.
32	29	32
40	38	42
50	48	53
63	60	64
75	71	80
90	84	92
110	105	116
125	120	130
140	135	148
160	154	166
180	175	190
200	195	210
225	215	230
250	245	260
280	275	290
315	310	327
355	350	365
400	395	410
450	440	460
500	495	515
560	555	580
630	625	650
710	705	735
800	795	830
900	895	930
1000	995	1030
1200	1195	1240
1400	1395	1450

Instrucțiuni de instalare

1. Curățați suprafața conductei care urmează a fi încastată în beton cu o bucată de material textil sau ceva similar.
2. Culisați colierul până este centrat pe grosimea peretelui de beton.
3. Atașați chingă de fixare din inox:
Pentru coliere cu Ø până la 315: Puneți o chingă pe fiecare parte a flanșei
Pentru coliere cu Ø peste 355: Puneți o chingă pe fiecare parte a flanșelor și una în mijloc.
4. Puneți chingă de strângere în jurul colierului și introduceți capătul chingii în lăcașul întinzătorului cu filet.
5. Folosiți o șurubelniță sau o cheie hexagonală pentru a răsuci întinzătorul cu filet spre dreapta și apoi apăsați ușor dispozitivul de blocare până când componenta se fixează bine.
6. Pentru a demonta chingă de strângere, răsuciți întinzătorul cu filet încă puțin spre direcția de strângere. Acest lucru permite ridicarea dispozitivului de blocare iar apoi șurubul poate fi răsucit în cealaltă direcție pentru a demonta chingă de strângere.